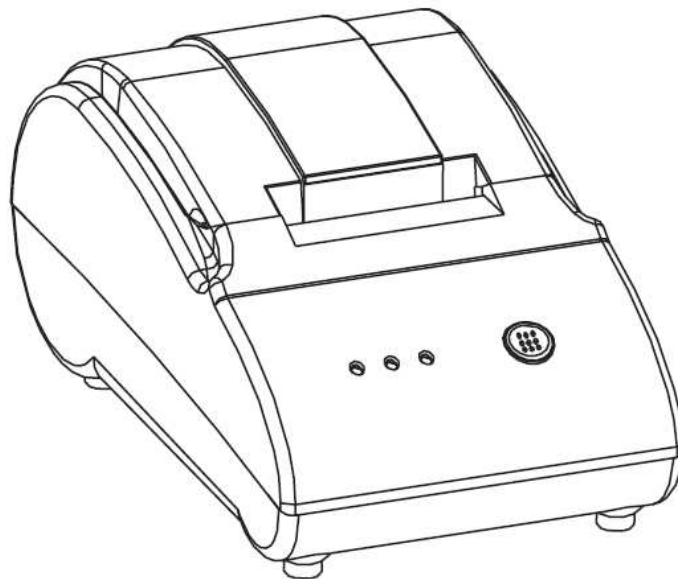




Adam Equipment

ADAM THERMODRUCKER

(P.N. 3126611270 Revision B, August 2011)



ÜBERSICHT:

Seriennummer des Druckers:	
Modell der am Drucker angeschlossenen Waage:	
Software - Revisionsnummer der am Drucker angeschlossenen Waage:	
Seriennummer der am Drucker angeschlossenen Waage:	
Kaufdatum:	
Name und Ort des Händlers:	

INHALT

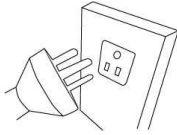
1.	TECHNISCHE DATEN.....	4
2.	DRUCKER – INSTALLATION UND BETRIEB	6
2.1	Packliste	6
2.2	Druckeranschluss.....	7
3.	EINLEGEN DER PAPIERROLLE.....	8
4.	BESCHREIBUNG FRONTPANEEL.....	8
5.	SERIELLE SCHNITTSTELLE	9
6.	ATP BAUDRATE EINSTELLUNGSANLEITUNG	10
7.	FUNKTIONSLISTE DER BEFEHLE	11
8.	GARANTIE – INFORMATIONEN	12

- Der Adam Thermodrucker ist ein Mehrzweck-Bondrunder, der speziell für den Anschluss von Adam Waagen entworfen ist.
- Der Drucker ist für den Anschluss an die Standard-RS-232 Schnittstelle der Adam Waagen voreingestellt, kann aber leicht auch für andere Geräte eingestellt werden.
- Der Drucker ist mit nur einem On/Off-Schalter und einer Taste für Papiervorschub leicht zu bedienen.

VORSICHT:



Vermeiden Sie extreme Temperaturen. Nicht in direktem Sonnenlicht oder nahe Klimaanlage aufstellen:



Instabile Energiequellen vermeiden. Nicht neben Maschinen mit großem Elektrizitätsverbrauch wie Schweißausrüstung oder große Motoren verwenden



Hohe Feuchtigkeit, die Kondensation verursachen könnte, vermeiden. Kein direkter Kontakt mit Wasser .

WICHTIG:

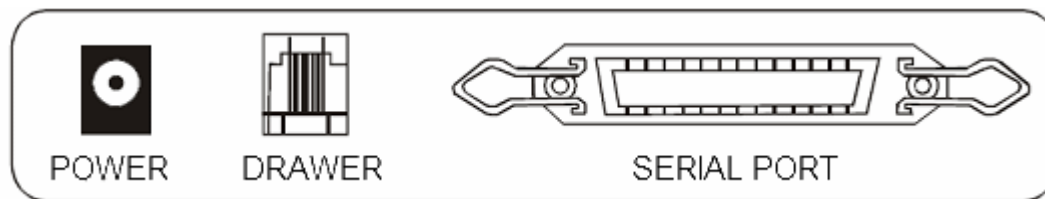
Um schlechte Druckqualität zu vermeiden, sollten Sie die Druckköpfe regelmäßig reinigen. Reinigen Sie die Druckköpfe nur, wenn der Drucker ausgeschaltet ist, und der Druckkopf abgekühlt ist. Verwenden Sie ein weiches Tuch mit verdünntem Alkohol.

1. TECHNISCHE DATEN

- Druckmethode: Thermo-Zeilendruck
- Papierbreite: 57.5 ± 0.5mm
- Effektive Druckbreite: 48mm
- Druckgeschwindigkeit: 50mm/s oder 14 Linien/s
- Druckkopfleistung:

Druckspalten: 384 dots/Zeile oder 8 dots/mm
Zuverlässiger Druck: 50Km

- Schnittstelle:



Serielle Schnittstelle:

D-SUB 25 Buchse, mögliche Baudrate 2400bps, 4800bps, 9600bps, 19200bps, 38400bps, 57600, 115200, Standard ist 4800bps, Datenstruktur keine Parität, digitale Wortlänge 8,1 digitaler Stoppbit, unterstützt RTS/CTS und XON/XOFF Handshake-Protokoll.

Kassenschublade: 6 drahtige RJ-11 Buchse, DC 12V/1A Ausgangssignal zum Steuern der Kassenschublade.

- Zeichen:

ASCII Zeichensatz: 12x24 dot, 1.25 (W) x3.00 (H) mm

- Druckerpapier:

Papiertyp: Thermo-Druckerpapier

Papierbreite: 57.5±0.5mm,

Papierdicke: 0.06~0.08mm

Rolle Außendurchmesser (max.): Φ65mm

Rolle Innendurchmesser (min.): Φ12mm

Empfohlenes Thermodruckpapier: ADAM

10er-Packung – Artikelnummer 3126011281

20er Packung – Artikelnummer 3126011282

- Drucker Netzadapter:

Adapter Eingangsspannung: AC 110V/220V, 50~60Hz

Adapter Ausgangsspannung: DC 8.5V/3A

- Gewicht Drucker: 0.9kg

- Gesamtabmessungen:

114 (W) x 184 (D) x 90 (H) mm

- Betriebstemperatur: 0~45°C Zulässige relative Luftfeuchtigkeit: 10~80%

2. DRUCKER – INSTALLATION UND BETRIEB

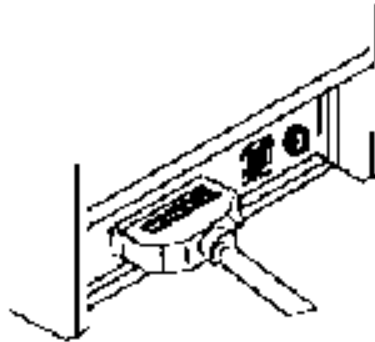
2.1 *Packliste*

Artikel	Artikelnummer	Menge
Adam Thermodrucker	2120011268	1
Netzteil	3124011269	1
Stromkabel	Länderspezifisch	1
RS 232 (25 Pin nach 9 Pin) Kabel – female	3124011279	1
RS 232 (25 Pin nach 9 Pin) Kabel - male	3124011273	1
Thermopapier	3126011263	1
Handbuch	3126611270	1

2.2 Druckeranschluss

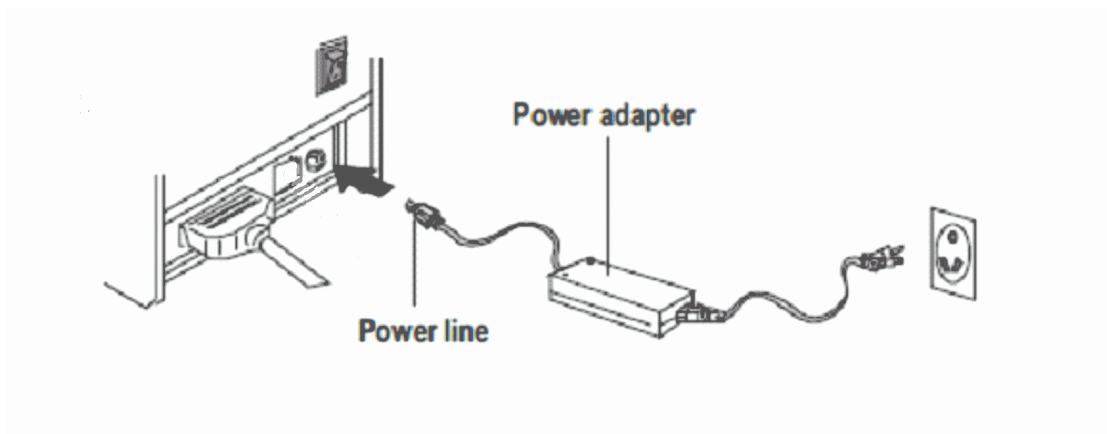
Bitte schließen Sie die Kabel wie unten angezeigt an.

Vergewissern Sie sich, dass Drucker und HOST Gerät ausgeschaltet sind, und schließen Sie das Schnittstellenkabel an den SERIELLEN ANSCHLUSS an.



Die RJ-11 Buchse ist für den Anschluss einer Kassenschublade.

Schließen Sie den Netzadapter an Drucker und Stromnetz an.

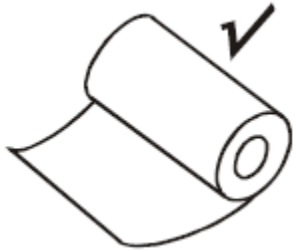


Schalten Sie den Drucker mit dem ON/OFF –Schalter an der Rückseite des Druckers an.

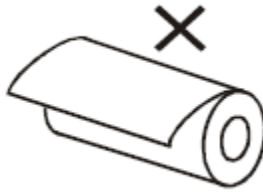
3. EINLEGEN DER PAPIERROLLE

Das Thermopapier wird wie unten angezeigt eingelegt

- (1) Öffnen Sie die Abdeckung
- (2) Legen Sie die Papierrolle richtig herum in das Papierfach ein:



Richtige Ausrichtung



Falsche Ausrichtung

- (3) Ziehen Sie die Führungskante des Papiers außen am Drucker, und schließen Sie dann die Abdeckung.
- (4) Reißen Sie überschüssiges Papier mit dem Schneider in der Abdeckung ab.

4. BESCHREIBUNG FRONTPANEEL

FEED Taste: Papiervorschub

POWER Leuchte Zeigt an, dass der Drucker Strom erhält

ERROR Leuchte Zeigt Papierstau oder ein Problem beim Drucken an.

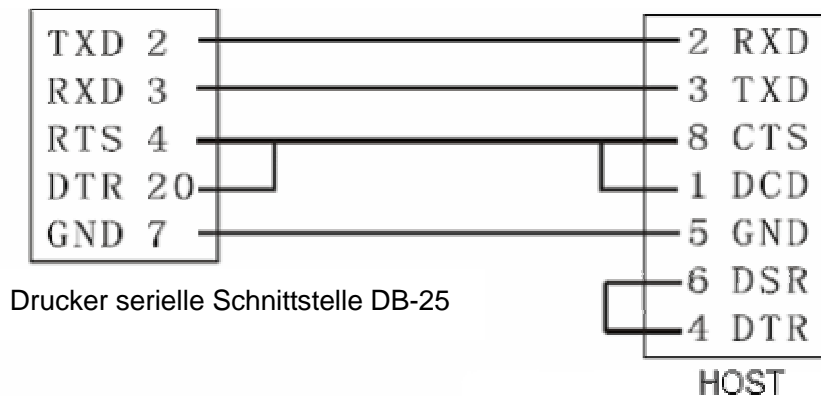
PAPER Leuchte: Zeigt an, dass kein Papier mehr im Drucker ist

5. SERIELLE SCHNITTSTELLE

Pinbelegung der seriellen Schnittstelle:

Pins	Signalbeschreibung	Signalquelle	Bedeutung
2	TXD	Drucker	Bei Verwendung des Handshake-Protokolls XON/XOFF sendet der Drucker den Kontrollcode XON/XOFF an den Hostrechner.
3	RXD	Host Computer	Der Drucker erhält Daten vom Host-Rechner
4	RTS	Drucker	Dieses Signal bezeichnet den Druckerstatus. Ein niedriger Level bedeutet: Drucker ist beschäftigt, Datenannahme nicht möglich, ein hoher Level heißt dass der Drucker bereit ist, und Daten annehmen kann.
7	GND	—	Signalerde
20	DTR	Drucker	Wie RTS Signal(Pin 4)

Alle Adam Equipment Waagen verwenden eine 3drahtige Kabelverbindung mit TXD, RXD und GND. DTR und RTS sind nicht erforderlich.

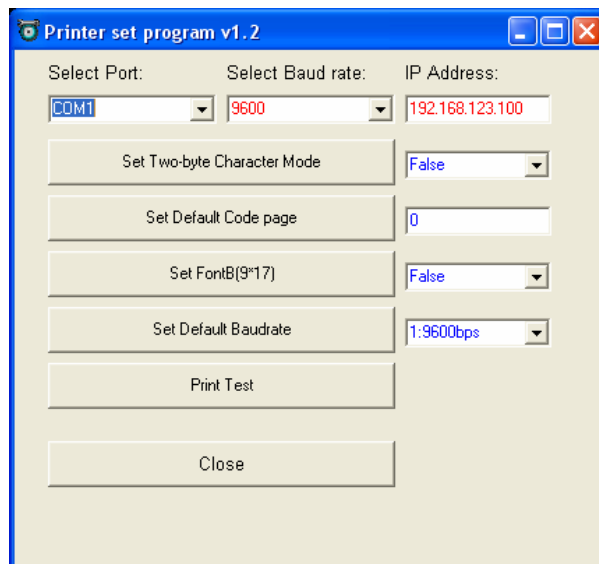


Hostrechner serielle Schnittstelle DB-9

6. ATP BAUDRATE EINSTELLUNGSANLEITUNG

Bitte setzen Sie sich für die nötigen Einstellungstools mit Adam Equipment in Verbindung.

1. Verbinden Sie den ATP mit dem mitgelieferten Kabel an Ihren PC
2. Schalten Sie den ATP an, "ON"
3. Öffnen Sie die ATP Baudrate Einstellungsanwendung
4. Wählen Sie den COM Port, den Ihr PC verwendet
5. Wählen Sie die Baudrate, auf die Ihr ATP momentan eingestellt ist (Standardeinstellung ist 9600)
6. Wählen Sie aus dem Auswahlménü unten rechts die benötigte Baudrate
7. Klicken Sie zur Bestätigung auf "Set Default Baud rate"
8. Schließen Sie mit "Close".
9. Schalten Sie nun den ATP aus "OFF", und wieder an "ON".



7. FUNKTIONSLISTE DER BEFEHLE

No.	Befehl	Name
1	HT	Horizontaler Tab
2	LF	Druck und Zeilenvorschub
3	CR	Druck und Wagenrücklauf
4	ESC SO	Wählt doppelte Breite
5	ESC DC4	Deaktiviert doppelte Breite
6	ESC SP n	Setzt Zeichenabstand rechts
7	ESC ! n	Batch Druckmodus angeben
8	ESC \$ nL nH	Definiert absolute Position
9	ESC % n	Angeben/Abbrechen Download-Zeichensatz
10	ESC &	Download-Zeichensatz bestimmen
11	ESC *	Bit-Anzeigemodus bestimmen
12	ESC - n	Festlegen/Aufheben Unterstreichungsmodus
13	ESC 2	Legt Standard-Zeilenabstand fest
14	ESC 3 n	Legt Umfang für Zeilenvorschub fest
15	ESC ? n	Download-Zeichensatz löschen
16	ESC @	Printer initialisieren
17	ESC D	Legt Position für horizontalen Tab fest
18	ESC E n	hervorgehobene Zeichen Angeben/Abbrechen
19	ESC J n	Druck und Papiervorschub

8. GARANTIE – INFORMATIONEN

Adam Equipment bietet eine beschränkte Garantie (umfasst Teile und Arbeitskraft) von einem Jahr für Komponenten, die auf Grund von Beanspruchung oder Materialfehlern mangelhaft geworden sind. Die Garantie beginnt am Tag der Lieferung.

Sollten während des Garantiezeitraums Reparaturen jeglicher Art von Nöten sein, so muss der Kunde seinen Lieferanten oder Adam Equipment Company davon in Kenntnis setzen. Das Unternehmen bzw. die von ihr autorisierten Techniker behalten sich das Recht vor, Komponenten direkt in einer ihrer Werkstätten, abhängig von der Schwere des Problems zu reparieren oder zu ersetzen. Frachtkosten, die durch das Zusenden fehlerhafter Teile an das Servicezentrum entstehen müssen jedoch vom Kunden selbst getragen werden.

Die Garantie wird nichtig, wenn die Ausrüstung nicht in Originalverpackung und mit ordnungsgemäßer Dokumentation für einen eventuellen Schadensersatzspruch zurückgesandt wurde. Sämtliche Ansprüche unterliegen dem Ermessen von Adam Equipment.

Diese Garantie bezieht sich nicht auf Gerätschaften, bei denen Mängel, oder unzulängliche Funktionen auf Grund falscher Anwendung, versehentlicher Beschädigung, dem Aussetzen radioaktiver oder ätzender Materialien, Fahrlässigkeit, falscher Installation, unbefugter Modifikation oder versuchter Reparatur, sowie Missachtung der Anweisungen in dieser Bedienungsanleitung verursacht wurden.

Reparaturen, die innerhalb der Garantie ausgeführt wurden verlängern den Garantiezeitraum nicht. Komponenten, die im Rahmen der Garantie- Reparaturen entnommen werden, gehen in das Eigentum des Unternehmens über.

Die satzungsgemäßen Rechte des Kunden werden durch diese Garantie nicht beeinflusst. Die Garantiebedingungen unterliegen dem Recht des Vereinigten Königreichs. Für ausführliche Einzelheiten und Informationen zur Garantie sehen Sie bitte die Geschäftsbedingungen auf unserer Webseite ein.



KONFORMITÄTSERKLÄRUNG DES HERSTELLERS

Dieses Produkt ist in Übereinstimmung mit den abgestimmten europäischen Standards hergestellt worden, entsprechend den Kriterien der nachstehenden Richtlinien :
Richtlinie über die elektromagnetische Verträglichkeit 2004/108/EWG
Niedrigspannungsrichtlinie 2006/95/EWG

Adam Equipment Co. Ltd.
Bond Avenue, Denbigh East,
Milton Keynes, MK1 1SW
Großbritannien

EINHALTUNG VON FCC

Dieses Gerät wurde getestet und für tauglich befunden in Bezug auf die Beschränkungen für Klasse A Digitalgeräte, gemäß Teil 15 der FCC Regeln. Jene Beschränkungen wurden erlassen, um angemessenen Schutz gegen schädliche Störungen zu gewährleisten, sobald das Gerät gewerblich genutzt wird. Das Gerät erzeugt und nutzt Hochfrequenzenergie und kann diese abstrahlen und kann damit sogar Funkverbindungen stören, sofern dieses nicht gemäß der Bedienungsanleitung genutzt wird. Die Inbetriebnahme dieses Gerätes in Wohngebieten verursacht höchstwahrscheinlich schadhafte Störungen, die der Benutzer auf eigene Kosten zu beheben hat.

Abgeschirmte Verbindungskabel müssen daher diesem Gerät beigelegt werden, um den gesetzlichen Strahlungsrichtlinien gemäß RF gerecht zu werden.

Änderungen oder Modifikationen, die nicht ausdrücklich von Adam Equipment genehmigt wurden, können die Befugnis zur Bedienung des Gerätes für den Benutzer nichtig werden lassen.

EINHALTUNG VON WEEE

**Versiegelte Bleisäurebatterien -
müssen richtig entsorgt werden.**



Jedes Bauteil für elektrische oder elektronische Geräte (EEE) oder zusammenmontierte Teile, die in ein EEE Gerät eingebaut werden sollen wie unter EU-Richtlinie 2002/95/EEC definiert, müssen recycelt oder in einer Weise entsorgt werden, dass sie keine für die Gesundheit oder Umwelt schädlichen Stoffe freigeben wie in Richtlinie 2002/95/EEC und ergänzender Gesetzgebung aufgezählt. Die Entsorgung von Batterien auf Deponien ist seit Juli 2002 durch Richtlinie 9 der Landfill (England and Wales) Regulations 2002 und die Hazardous Waste Regulations 2005 stärker reguliert. Das Recyceln von Batterien ist aktuell geworden und die Richtlinien für Waste Electrical and Electronic Equipment, (WEEE, deutsch Elektro- und Elektronikalt-/schrottgeräte) sollen Ziele für deren Abfallverwertung vorgeben.

ADAM EQUIPMENT ist ein nach ISO 9001:2008 zertifiziertes globales Unternehmen mit mehr als 35 Jahren Erfahrung in Herstellung und Vertrieb elektronischer Wägeapparatur.

Die Adam-Produkte werden hauptsächlich für die Märkte Labor, Bildung, Medizin, Handel und Industrie entworfen. Der Umfang des Produktangebots kann wie folgt beschrieben werden:

- Analysen- und Präzisionswaagen
- Kompakt- und tragbare Waagen
- Waagen für hohe Lasten
- Feuchtebestimmer
- Mechanische Waagen
- Zählwaagen
- Digitales Wiegen / Waagen für Kontrollwägung
- Hochleistungs-Plattformwaagen
- Kranwaagen
- Medizinische Waagen
- Ladenwaagen zur Preisberechnung

Besuchen Sie unsere Website unter www.adamequipment.com zum Einsehen des kompletten Angebots aller Adamprodukte.

© copyright by Adam Equipment Co. Ltd. Alle Rechte vorbehalten. Kein Teil dieser Publikation darf ohne vorherige Genehmigung von Adam Equipment in irgendeiner Form nachgedruckt oder übersetzt werden.

Adam Equipment behält sich das Recht vor, Technologie, Eigenschaften, Spezifikationen und Design der Apparatur ohne Vorankündigung zu verändern.

Alle Informationen in dieser Publikation sind zum Zeitpunkt der Veröffentlichung nach bestem Wissen und Gewissen aktuell, vollständig und genau. Dennoch sind wir nicht verantwortlich für Mißdeutungen, die aus dem Lesen dieser Publikation resultieren können.

Die neueste Version dieser Publikation befindet sich auf unserer Webseite.

www.adamequipment.com